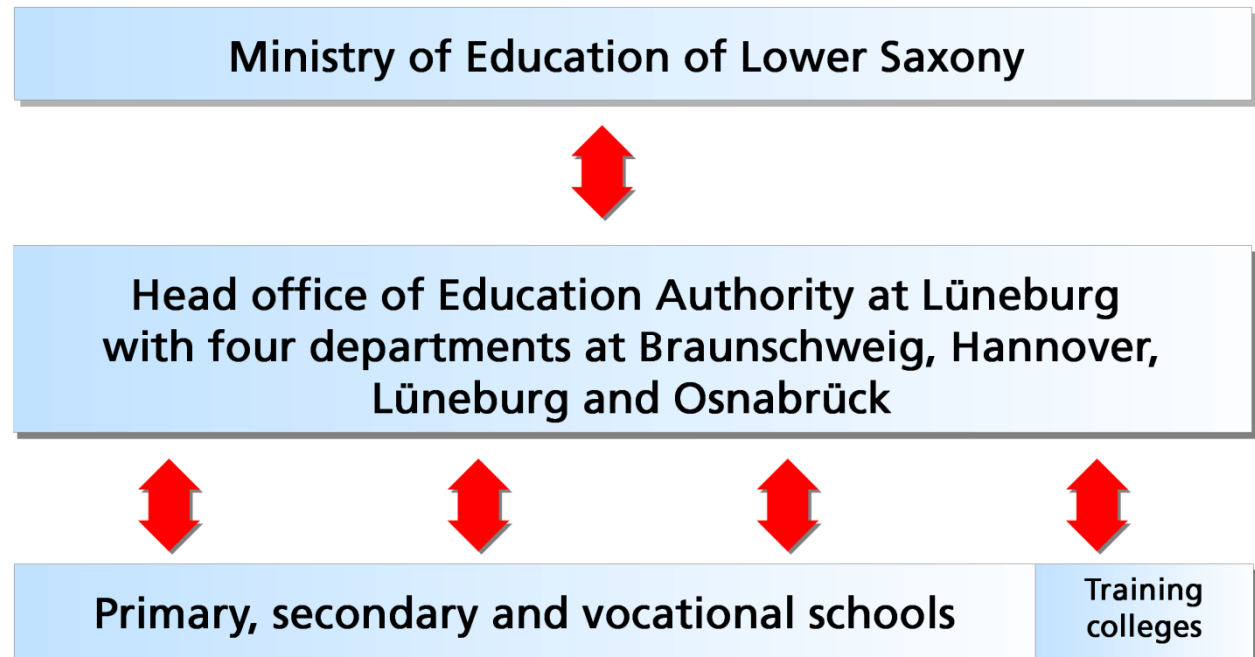


Niedersächsische Landesschulbehörde
Education Authority of Lower Saxony

Tasks



The Education Authority of Lower Saxony supervises all of Lower Saxony's schools, advises and supports them and provides them with staff. In addition, necessary funds are allocated within the budget and additional benefits are granted.



Niedersächsische Landesschulbehörde Organisation

Four regional departments are located in Lüneburg, Braunschweig, Hannover and Osnabrück.

The head office is in Lüneburg.



Niedersächsische Landesschulbehörde

Responsibilities

- Supervision of primary, secondary and vocational schools
- Supervision of teacher training colleges
- School organisation, legislation and budget
- Allocation of staff and administration of personnel records
- Funding of Pre-Schools



Niedersächsische Landesschulbehörde

Supervision

Supervision of primary, secondary, vocational schools and teacher training colleges implies

- advice and support
- controlling und structuring
- if necessary: intervention



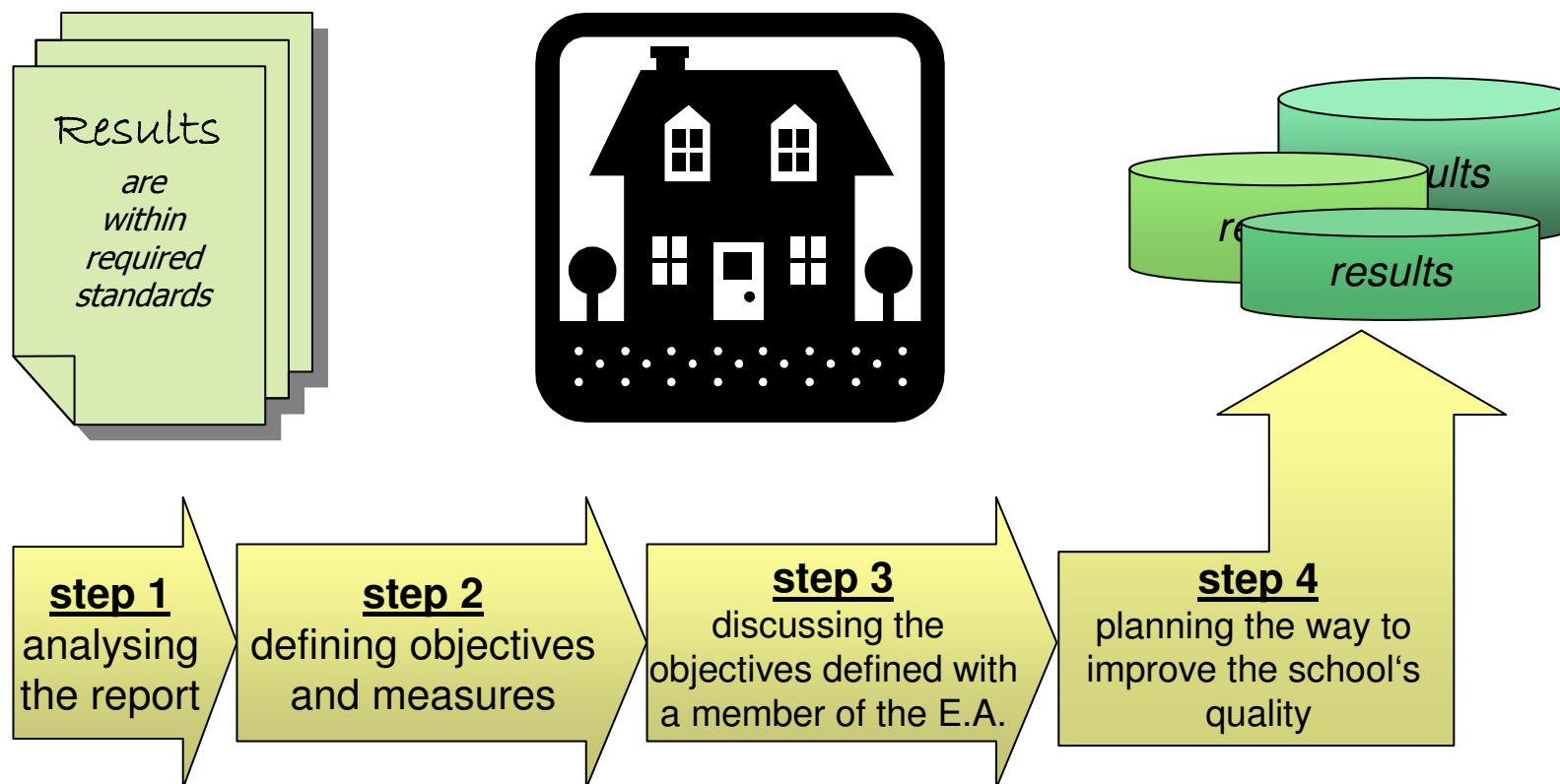
The **„School Inspection“** of Lower Saxony

**an external evaluation
of school's quality**



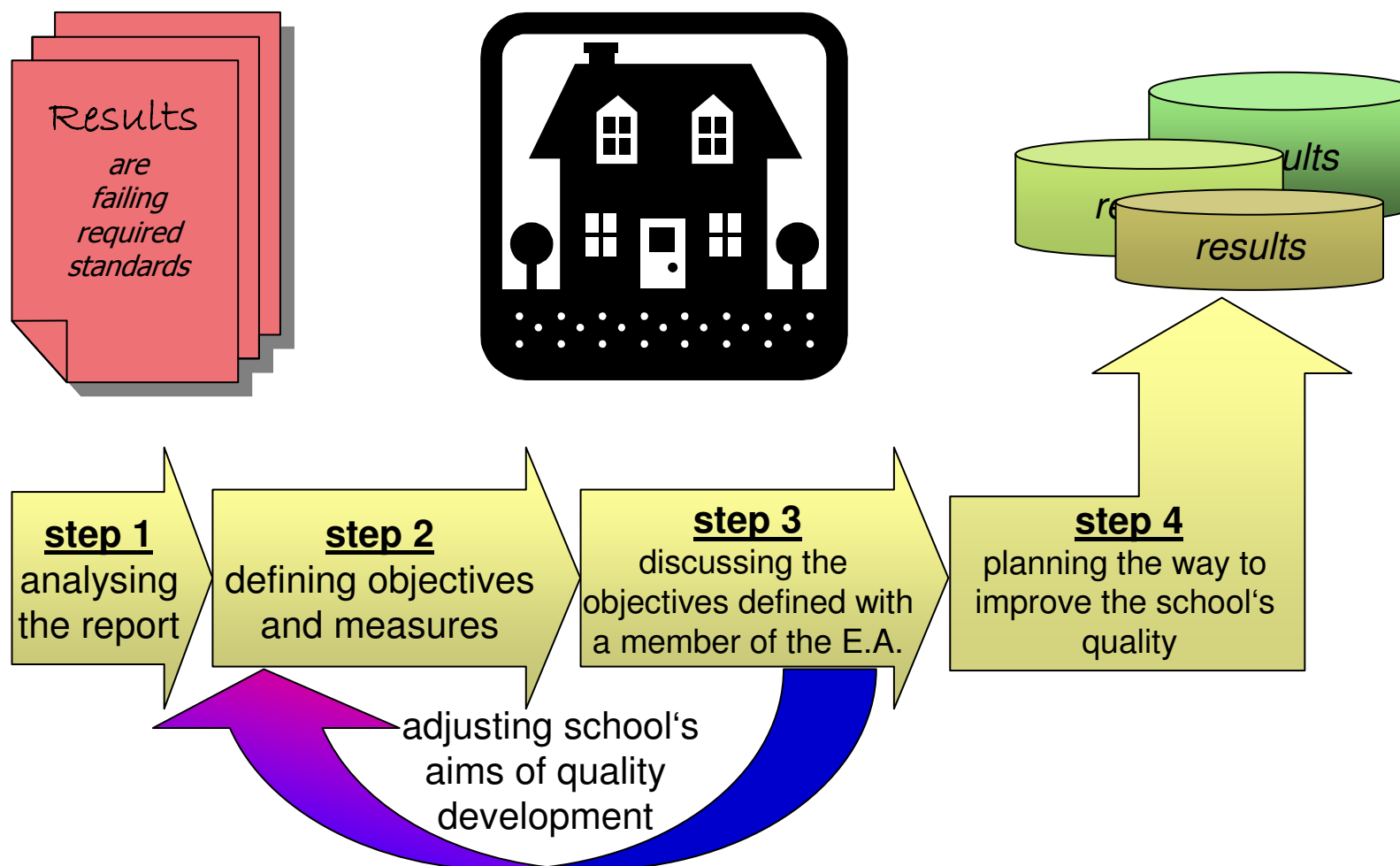
System at Work – between 2001 and 2011

Once the team of inspectors have left ...



System at Work – between 2001 and 2011

Once the team of inspectors have left ...

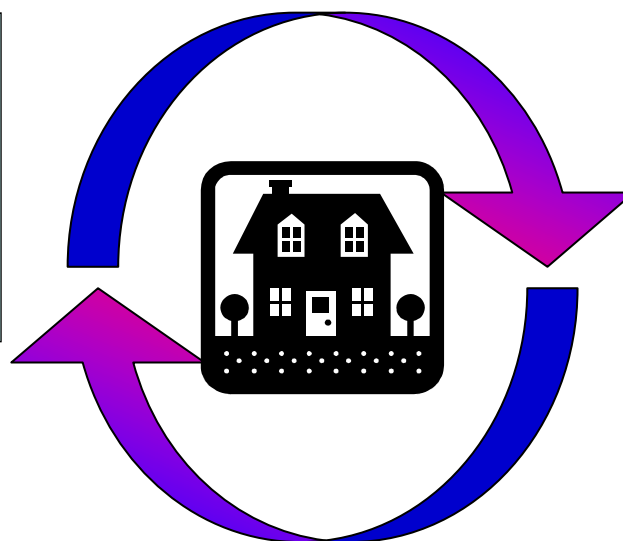


System at Work – between 2001 and 2011

Improving the general
quality of teaching and
learning at schools

=

**„Fachberater für
Unterrichtsqualität“**



Defining, organizing or
reorganizing processes
of quality management

=

**„Schulentwicklungs-
berater“**

Giving advice and support in questions concerning
different subjects taught at school (e.g. English,
mathematics, physics)

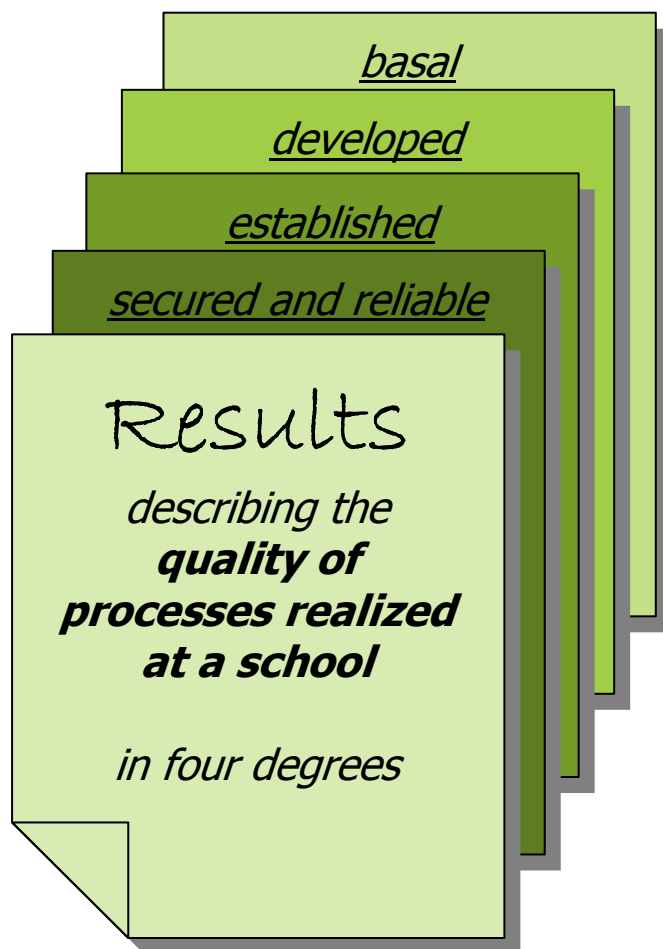
=

„Fachberater/Fachmoderatoren“



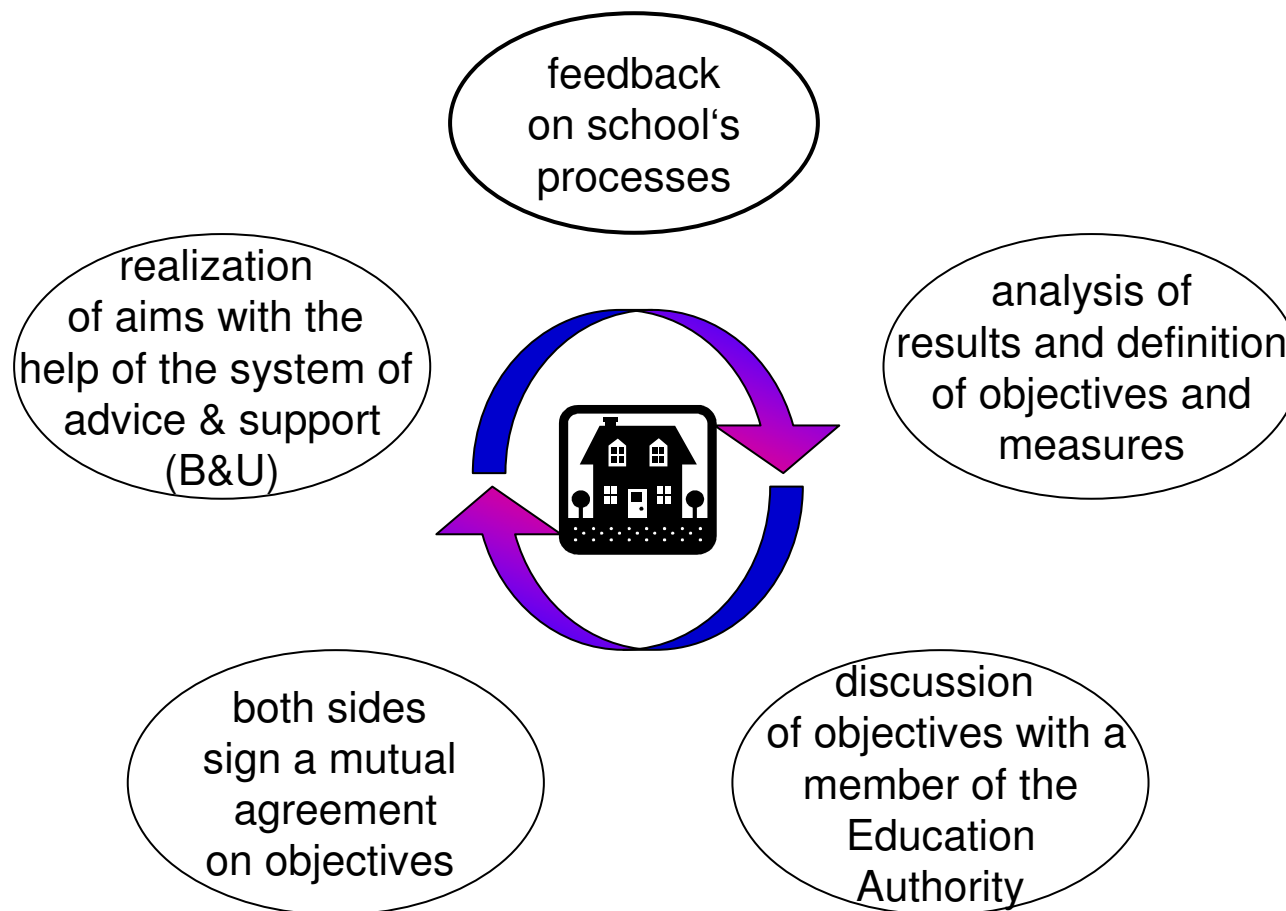
System at Work – starting in 2013

When the inspectors' work is done ...



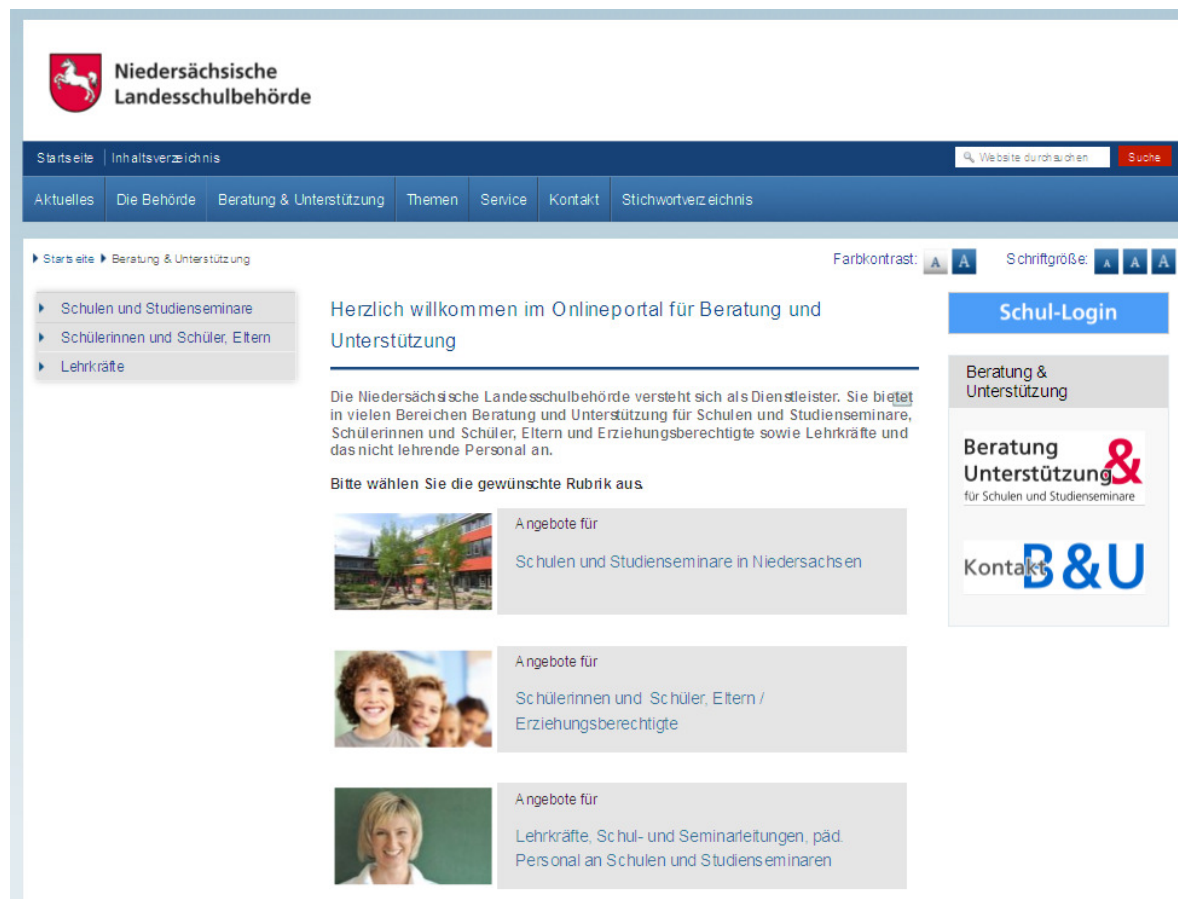
System at Work – starting in 2013

The quality circle



Onlineportal Beratung & Unterstützung

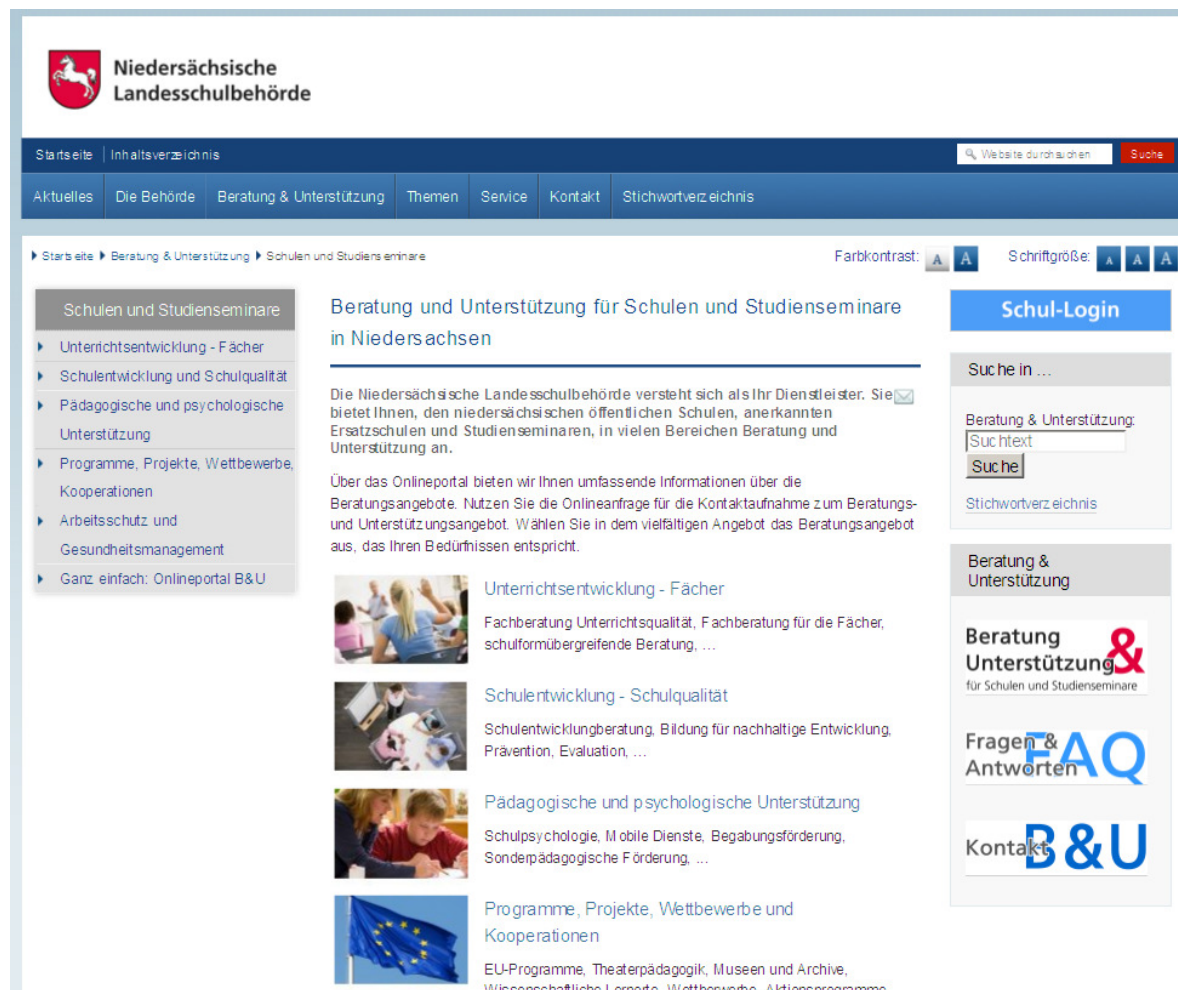
Corporate Web Portal Advice & Support



www.landesschulbehoerde-niedersachsen.de/bu

Onlineportal Beratung & Unterstützung

Corporate Web Portal Advice & Support



The screenshot displays the website of the Niedersächsische Landesschulbehörde. The header features the logo and name of the authority, a navigation menu with links like 'Startseite', 'Inhaltsverzeichnis', and 'Suche', and a search bar. The main content area is titled 'Beratung und Unterstützung für Schulen und Studienseminare in Niedersachsen'. It includes a sidebar with a list of services, a central text block describing the portal's purpose, and a list of service categories with corresponding images. The right sidebar contains a 'Schul-Login' button, a search box, and links to 'Beratung & Unterstützung', 'Fragen & Antworten', and 'Kontakt'.

Niedersächsische Landesschulbehörde

Startseite | Inhaltsverzeichnis | Suche

Aktuelles | Die Behörde | Beratung & Unterstützung | Themen | Service | Kontakt | Stichwortverzeichnis

Startseite ► Beratung & Unterstützung ► Schulen und Studienseminare

Farbkontrast: A A A Schriftgröße: A A A

Schulen und Studienseminare

- Unterrichtsentwicklung - Fächer
- Schulentwicklung und Schulqualität
- Pädagogische und psychologische Unterstützung
- Programme, Projekte, Wettbewerbe, Kooperationen
- Arbeitsschutz und Gesundheitsmanagement
- Ganz einfach: Onlineportal B&U

Beratung und Unterstützung für Schulen und Studienseminare in Niedersachsen

Die Niedersächsische Landesschulbehörde versteht sich als Ihr Dienstleister. Sie bietet Ihnen, den niedersächsischen öffentlichen Schulen, anerkannten Ersatzschulen und Studienseminaren, in vielen Bereichen Beratung und Unterstützung an.

Über das Onlineportal bieten wir Ihnen umfassende Informationen über die Beratungsangebote. Nutzen Sie die Onlineanfrage für die Kontaktaufnahme zum Beratungs- und Unterstützungsangebot. Wählen Sie in dem vielfältigen Angebot das Beratungsangebot aus, das Ihren Bedürfnissen entspricht.

- Unterrichtsentwicklung - Fächer**
Fachberatung Unterrichtsentwicklung, Fachberatung für die Fächer, schulformübergreifende Beratung, ...
- Schulentwicklung - Schulqualität**
Schulentwicklungsberatung, Bildung für nachhaltige Entwicklung, Prävention, Evaluation, ...
- Pädagogische und psychologische Unterstützung**
Schulpsychologie, Mobile Dienste, Begabungsförderung, Sonderpädagogische Förderung, ...
- Programme, Projekte, Wettbewerbe und Kooperationen**
EU-Programme, Theaterpädagogik, Museen und Archive, Wissenschaftliche I ernote Wettbewerbe Aktionsprogramme

Schul-Login

Suche in ...

Beratung & Unterstützung:
Suchtext
Suche

Stichwortverzeichnis

Beratung & Unterstützung

Beratung & Unterstützung &
für Schulen und Studienseminare

Fragen & Antworten FAQ

Kontakt B&U

Onlineportal Beratung & Unterstützung

Aims of the Corporate Web Portal

- optimizing the presentation of all the offers of advice & support (B&U) on one central site
- providing a standardized system of enquiry
- joining valid information to users regarding resources available
- creating a demand-driven system of control for resources
- controlling and directing advisors by the Education Authority of Lower Saxony

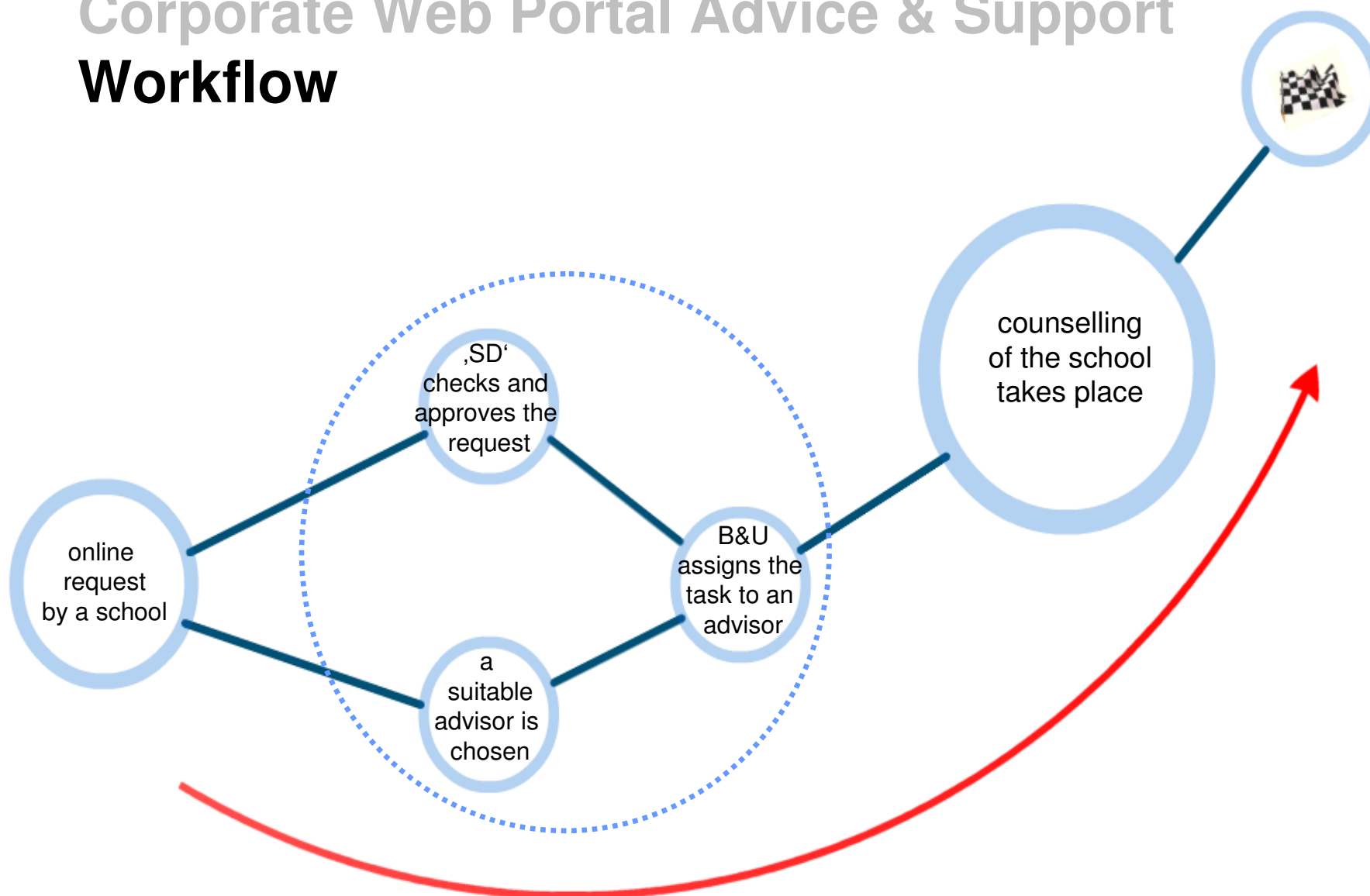


Onlineportal Beratung & Unterstützung

Corporate Web Portal Advice & Support

BNE
Politik Schulpädagogik Erdkunde
Fachberatung Dezernat 2 Interkulturelle Bildung
Physik Europa und Internationales Mobilität Biologie
Mobiler Dienst Schulentwicklungsberatung Kinder beruflich Reisender
Begabungsförderung Sonderpädagogische Förderung und Inklusion
Präsentation und Gesundheitsförderung EFQM-Prozessbegleitung Geschichte
Fachberatung Unterrichtsqualität Dez. 2/3 Fachberatung Dezernat 4 SV-Beratung
Französisch Region und ihre Sprachen im Unterricht Mathematik
Leseförderung/Schulbibliotheken Medienpädagogik
Fachmoderation Gesamtschulen Chemie
Fachberatung Dezernat 3
Brückenjahr Deutsch
Englisch Latein

Corporate Web Portal Advice & Support Workflow



External evaluation of school's quality

Advantages

- 1 clearness
- 2 taking a look at the quality as a whole
- 3 profiling
- 4 reduced time and effort
- 5 prioritization of a school's „core business“
- 6 continuousness

